



Construction

Close-coupled centrifugal pumps; electric motor with extended shaft directly connected to the pump.
 Pump casing with axial suction and radial delivery on top, main dimensions and performance according to EN 733.

Connections: Flanges according to PN 10, EN 1092-2.

Counter-flanges (on request)

Sizes	Flanges
from NM 32/... to NM 50/...	Screwed flanges EN 1092-1, PN 16
from NM 65/... to NM 100/250	Flanges for welding EN 1092-1, PN 10

Applications

- For clean liquids without abrasives, which are non-aggressive for the pump materials (solids content up to 0.2%).
- For water supply.
- For heating, air conditioning, cooling and circulation plants.
- For civil and industrial applications.
- For fire fighting applications. - For irrigation.

Operating conditions

Liquid temperature from -10 °C to +90 °C.
 Ambient temperature up to 40° C.
 Total suction lift up to 7 m.
 Maximum permissible working pressure up to 10 bar.
 Continuous duty.

Motor

2-pole induction motor, 50 Hz (n = 2900 rpm).
NM: three-phase 230/400 V ± 10% up to 3 kW;
 400/690 V ± 10% from 4 to 75 kW.

Insulation class F.
 Protection IP 54.
 Constructed in accordance with IEC 60034.

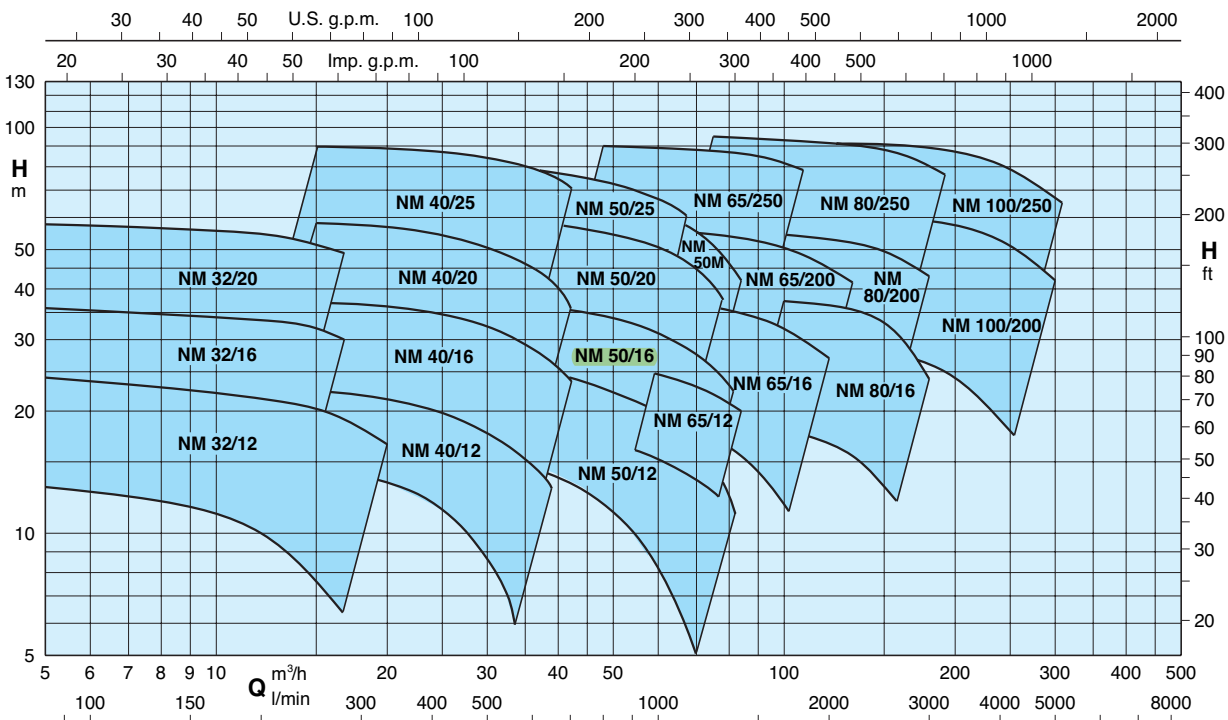
Special features on request

- Other voltages. - Frequency 60 Hz (as per 60 Hz data sheet).
- Protection IP 55.- Special mechanical seal.
- Packed gland (only for NM standard construction).
- Single-phase motor (NMM) up to 1.5 kW.
- Explosion proof construction in accordance with Directive 94/9 EEC (ATEX).
- Higher or lower liquid or ambient temperatures.

Materials

Components	NM	B-NM
Pump casing	Cast iron	Bronze
Lantern bracket	GJL 200 EN 1561	G-Cu Sn 10 EN 1982
Impeller	Cast iron	Bronze
	GJL 200 EN 1561	G-Cu Sn 10 EN 1982
	Brass P- Cu Zn 40 Pb 2 UNI 5705 for NM 32/12-16-20, NM 40/20 B-NM 32/125-160-200, B-NM 40/200	
Shaft	Cr Ni steel AISI 303 up to 2.2 kW	Cr Ni Mo steel AISI 316
	Cr steel AISI 430 from 3 kW to 75 kW	
Mechanical seal	Carbon - Ceramic - NBR	
Counter-flanges	Steel Fe 430B UNI 7070	

Coverage chart n ≈ 2900 rpm



Performance n ≈ 2900 rpm

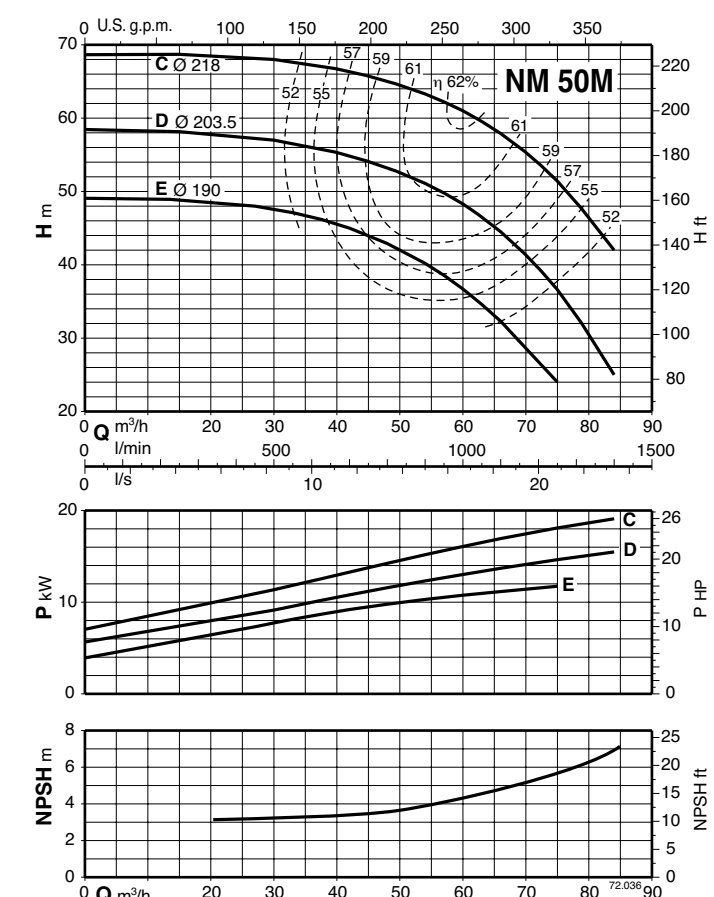
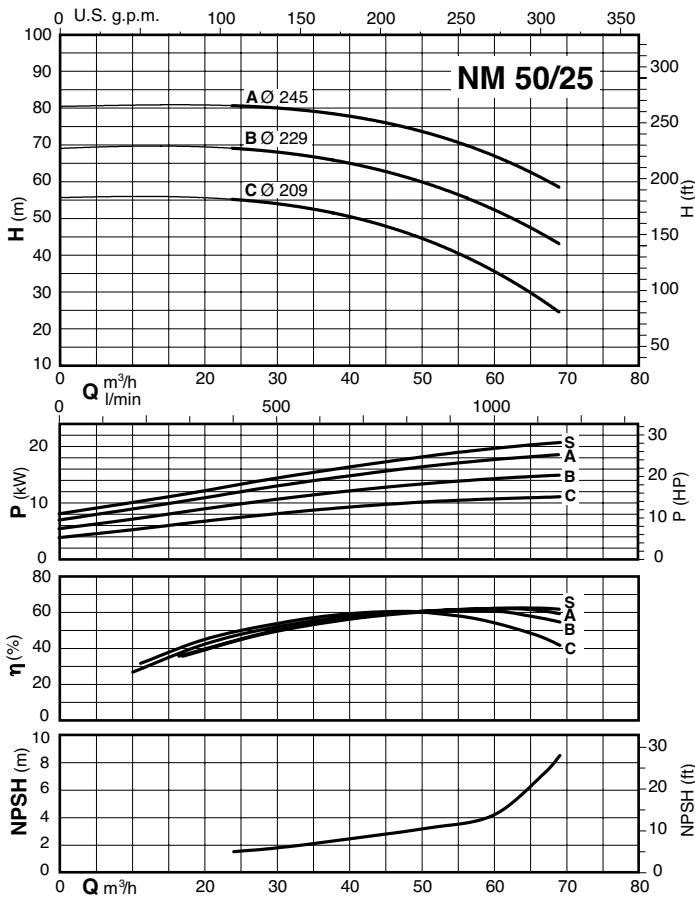
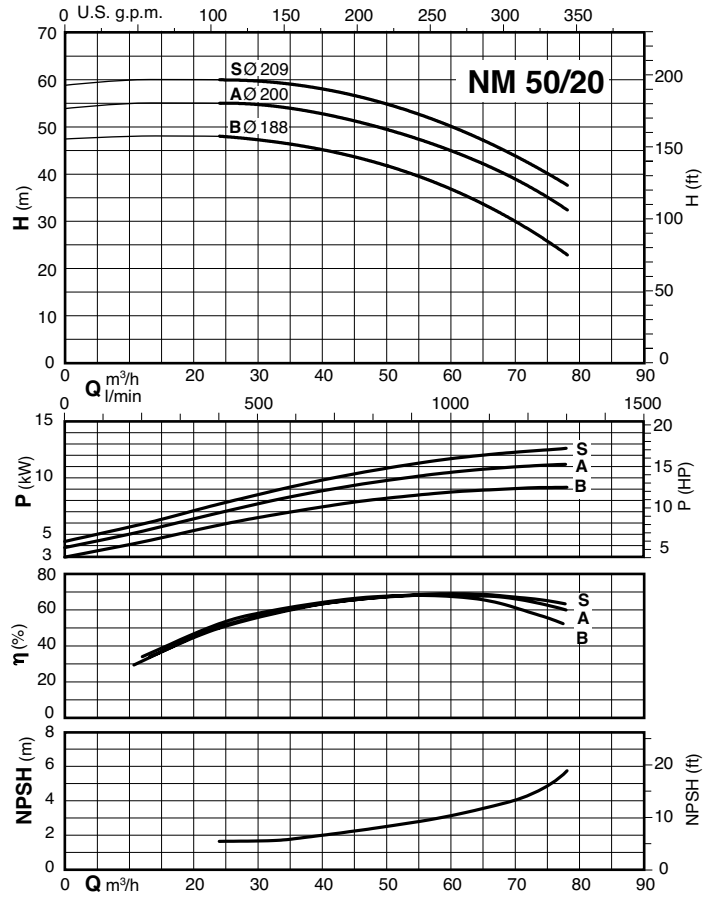
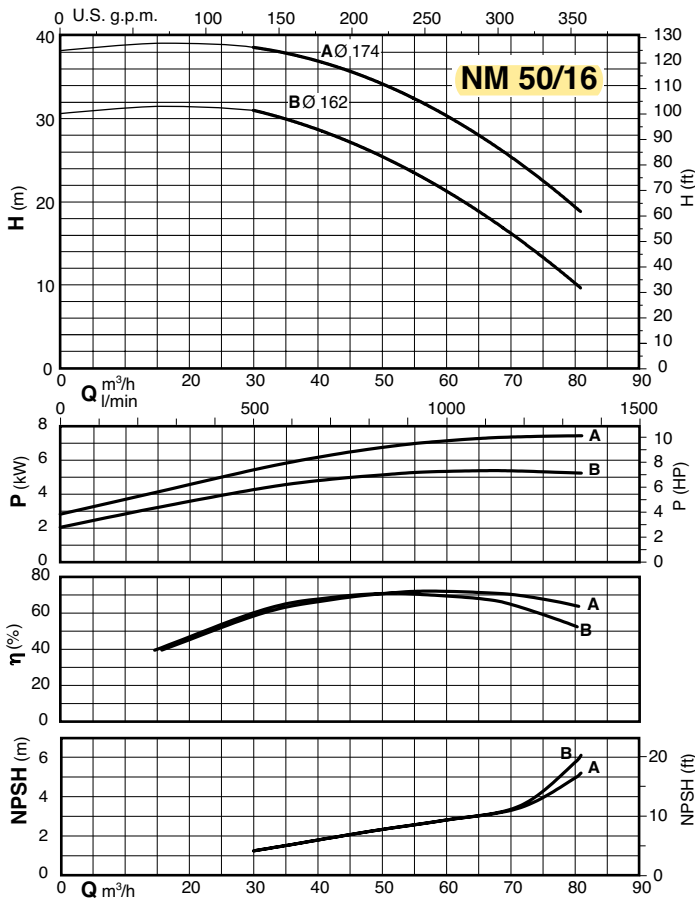
B-NM	NM	P ₂		Q m ³ /h l/min	6,6	7,5	8,4	9,6	10,8	12	13,2	15	16,8	18,9	21	24	27	30
		kW	HP		110	125	140	160	180	200	220	250	280	315	350	400	450	500
					H _m													
B-NM 32/125FE	NM 32/12FE	0,55	0,75		12,5	12,5	12	11,5	11	10	9	7,5						
B-NM 32/125DE	NM 32/12DE	0,75	1		18	18	17,5	17	16,5	16	15,5	14						
B-NM 32/125AE	NM 32/12AE	1,1	1,5		23	23	22,5	22	21,5	21	20,5	19						
B-NM 32/125SE	NM 32/12SE	1,5	2		23,5	23,5	23	22,5	22	21,5	21	20,5						
B-NM 32/160BE	NM 32/16BE	1,5	2		29,5	29,5	29	28,5	27,5	27	26	25*	19*	18,5*	16,5*	13*		
B-NM 32/160AE	NM 32/16AE	2,2	3		35,5	35,5	35	34,5	34	33,5	33	32*	30*					
B-NM 32/200DE	NM 32/20DE	2,2	3		38	37,5	37	36	35	33,5	32							
B-NM 32/200CE	NM 32/20CE	3	4		45	44,5	44	43,5	42,5	41	40	38	36*					
B-NM 32/200AE	NM 32/20AE	4	5,5		57,5	57	56	55,5	55	54,5	53,5	51,5	49*					

B-NM	NM	P ₂		Q m ³ /h l/min	15	16,8	18,9	21	24	27	30	33	37,8	39	42	45	48	54
		kW	HP		250	280	315	350	400	450	500	550	630	650	700	850	800	900
					H _m													
B-NM 40/125FE	NM 40/12FE	1,1	1,5		14	13,5	13	12	11	9,5	8	6						
B-NM 40/125CE	NM 40/12CE	1,5	2		17,5	17	16,5	16	15	13,5	12	10,5	7,5	6,5				
B-NM 40/125AE	NM 40/12AE	2,2	3		22	22	21,5	21	20	19	18	16,5	14	13	11,5			
B-NM 40/160CE	NM 40/16CE	2,2	3		23	22,5	22	21,5	20	18,5	16,5	14,5	11	10				
B-NM 40/160BE	NM 40/16BE	3	4		29	28,8	28	27,5	26,5	25	23,5	21,5	18	17	14			
B-NM 40/160AE	NM 40/16AE	4	5,5		37	36,5	36,5	36	35	33,5	32	30,5	27	26	23,5	20	17	
B-NM 40/200DE	NM 40/20DE	4	5,5		39	38	37	35,5	33,5	30,5	27	22,5	14					
B-NM 40/200CE	NM 40/20CE	4	5,5		41,5	40,5	39,5	38	36	33,5								
B-NM 40/200BE	NM 40/20BE	5,5	7,5		50	49,5	48,5	47,5	45,5	43,5	41,5	37,5	30,5					
	NM 40/20ARE	5,5	7,5		55	54,5	54	53	51	49								
B-NM 40/200AE	NM 40/20AE	7,5	10		57,5	57	56,5	55,5	54,5	52,5	50,5	48	42,5	40,5	35			
B-NM 4025/CE	NM 40/25CE	9,2	12,5		61	61	60,5	59,5	58,5	56,5	53,5	49,5	41,5	40	33,5			
B-NM 4025/BE	NM 40/25BE	11	15		69,5	69,5	69	68,5	67	65,5	63,5	60,5	53,5	51	45			
B-NM 4025/AE	NM 40/25AE	15	20		90	90	89,5	89	88,5	87	85	83	77,5	76	70,5			

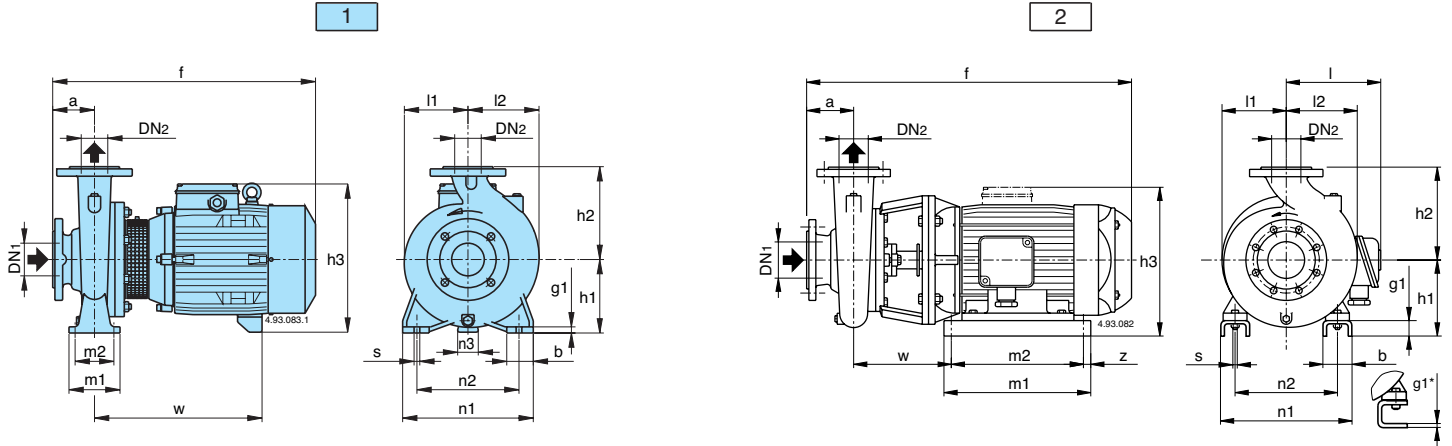
B-NM	NM	P ₂		Q m ³ /h l/min	24	27	30	33	37,8	42	48	54	60	66	69	72	75	78	81	84
		kW	HP		400	450	500	550	630	700	800	900	1000	1100	1150	1200	1250	1300	1350	1400
					H _m															
B-NM 50/125FE	NM 50/12FE	2,2	3				15,5	15	14	13,5	12	10	8	6						
B-NM 50/125DE	NM 50/12DE	3	4				20	19,5	18,5	18	16,5	14,5	13	10,5	9	8				
B-NM 50/125AE	NM 50/12AE	4	5,5				24	24	23	22,5	21	19,5	17,5	15	14	12,5	11,5	10		
B-NM 50/125SE	NM 50/12SE	4	5,5				26,5	26	25,5	24,5	23,5	22	20	18	16,5	15,5	14	13	11	
B-NM 50/160BE	NM 50/16BE	5,5	7,5				31	30,5	29,5	28	26	24	21,5	19	17,5	15,5	13,5	11,5	9,5	
B-NM 50/160AE	NM 50/16AE	7,5	10				38,5	38	37,5	36,5	34,5	32,5	30	27	25,5	24	22,5	20,5	19	
B-NM 50/200BE	NM 50/20BE	9,2	12,5		48	47,5	47,5	47	45,5	44,5	42,5	40	37	33	30,5	28	25,5	23		
B-NM 50/200AE	NM 50/20AE	11	15		55	55	54,5	54,5	53,5	52	50	48	45	41,5	39,5	37	35	32,5		
B-NM 50/200SE	NM 50/20SE	15	20		60	60	59,5	59,5	58,5	57,5	55,5	53,5	50,5	47	45	43	40,5	37		
B-NM 5025/CE	NM 50/25CE	11	15		55	54,5	54	53	51,5	49,5	46	41,5	35,5	28,5	24,5					
B-NM 5025/BE	NM 50/25BE	15	20		69	68,5	68	67,5	66	64	61	57	52,5	46,5	43					
B-NM 5025/AE	NM 50/25AE	18,5	25		80,5	80,5	80	79,5	78,5	77	74,5	71,5	67	61,5	58,5					
B-NM 5025/65EE	NM 50M/EE	11	15				48	47,5	47	46	45	43	40	37	32	29,5	27	24		
B-NM 5025/65DE	NM 50M/DE	15	20				57	56,5	56	55	53	51	48	44,5	42	39,5	37	32	29	25*
B-NM 5025/65CE	NM 50M/CE	18,5	25				68	67,5	67	66,5	65	63	61	58	56	53,5	51,5	48	45,5	42*

B-NM	NM	P ₂		Q m ³ /h l/min	37,8	42	48	54	60	66	75	84	96	108	120	132	150	168
		kW	HP		630	700	800	900	1000	1100	1250	1400	1600	1800	2000	2200	2500	2800
					H _m													
B-NM 65/125FE	NM 65/12FE	4	5,5		18	17,5	17	16,5	16	15	13,5*							
B-NM 65/125CE	NM 65/12CE	5,5	7,5		22	21,5	21	20,5	20	19,5	18	15,5*						
B-NM 65/125AE	NM 65/12AE	7,5	10		26	25,5	25	24,5	24	23,5	22	20*						
B-NM 65/160EE	NM 65/16EE	5,5	7,5				20	19,5	19	18,5	17	15,5	13*	10*				
B-NM 65/160DE	NM 65/16DE	7,5	10				26	25,5	25	24,5	23,5	22	20*	16,5*	13*			
B-NM 65/160CE	NM 65/16CE	9,2	12,5				30	29,5	29	28,5	28	26,5	24,5*	21,5*	18*			
B-NM 65/160BE	NM 65/16BE	11	15				33,5	33	32,5	32	31	30	28*	25,5*	22*			
B-NM 65/160AE	NM 65/16AE	15	20				38	37,5	37	36,5	36	35	33*	30,5*	27*			
B-NM 65/200CE	NM 65/20CE	15	20				44	43,5	43	42,5	41	39,5	37,5*	35*	31*	27*		
B-NM 65/200BE	NM 65/20BE	18,5	25				50	49,5	49	48,5	47,5	46,5	44,5*	42*	39*	35*		
B-NM 65/200AE	NM 65/20AE	22	30				56,5	56	55,5	55	54,5	53,5	51*	48,5*	45,5*	41,5*		
B-NM 65/250CE	NM 65/25CE	22	30				64	63,5	63	61,5*	60*	57,5*	54,5*	50*				
B-NM 65/250BE	NM 65/25BE	30	40				79,5	79	78,5	78*	77*	75*	72*	67*				
B-NM 65/250AE	NM 65/25AE	37	50				90	89,5	89	88,5*	87,5*	86*	83,5*	78,5*				

Characteristic curves $n \approx 2900$ rpm

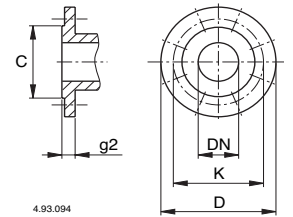


Dimensions and weights



Picture	NM	mm																			kg		
		DN1	DN2	a	f	h1	h2	h3	m1	m2	n1	n2	n3	z	b	s	l	l1	l2	w	g1		
1	NM 32/12SE-AE-DE-FE	50	32	80	405	112	140	240	100	70	190	140	37	-	50	14	-	93	97	245	12	27-25-24-24	
	NM 32/16AE-BE	50	32	80	410	132	160	260	100	70	240	190	47	-	50	14	-	120	120	250	12	36-34	
	NM 32/20DE	50	32	80	410	160	180	288	100	70	240	190	62	-	50	14	-	140	140	250	39	12	27-25-24-24
	NM 32/20CE				475								60							295	49		
	NM 32/20AE				475								60							295	52		
	NM 40/12AE-CE-FE	65	40	80	410	112	140	240	100	70	210	160	37	-	50	14	-	100	113	250	12	31-29-27	
	NM 40/16CE	65	40	80	410	132	160	260	100	70	240	190	47	-	50	14	-	119	119	250	36	12	31-29-27
	NM 40/16BE				475								45							295	45		
	NM 40/16AE				475								45							295	49		
	NM 40/20CE-DE	65	40	100	495	160	180	288	100	70	265	212	60	-	50	14	-	140	140	295	55-55	12	72-65-65
	NM 40/20AE-ARE-BE				525			320			49	320	49										
	NM 40/25BE-CE	65	40	100	640	180	225	365	125	95	320	250	50	-	65	14	-	175	175	410	116-110	15	116-110
	NM 40/25AE				690								133							460	133		
	NM 50/12FE	65	50	100	430	132	160	260	100	70	240	190	47	-	50	14	-	121	137	250	38	12	47
NM 50/12DE	495				45								295							47			
NM 50/12AE-SE	495				45								295							51-51			
NM 50/16AE-BE	65	50	100	525	160	180	320	100	70	265	212	49	-	50	14	-	127	141	320	14	70-64		
NM 50/20AE-BE	65	50	100	640	160	200	345	100	70	265	212	40	-	50	14	-	140	153	410	106-100	15	106-100	
NM 50/20SE				695								112							460	112			
NM 50/25CE	65	50	100	645	180	225	365	125	95	320	250	50	-	65	14	-	175	175	415	126	15	126	
NM 50/25BE				695								465							132				
NM 50/25SE-AE				720								465							147				
NM 50M/EE	65	50	100	700	192	225	377	298	258	262	216	-	20	69	12	-	175	175	239	135	6*	151	
NM 50M/DE				750								165											
NM 50M/CE				775								165											
NM 65/12EE	80	65	100	495	160	180	288	125	95	280	212	60	-	65	14	-	134	156	295	55	15	73-67	
NM 65/12AE-CE				525			320					320											
NM 65/16DE-EE	80	65	100	525	160	200	320	125	95	280	212	49	-	65	14	-	150	172	320	75-70	15	106-100	
NM 65/16BE-CE				640			40					410											
NM 65/16AE				690			40					460											
NM 65/20CE	80	65	100	690	180	225	365	125	95	320	250	50	-	65	14	-	155	175	460	127	15	127	
NM 65/20BE				715								139							460				
NM 65/200AE	80	65	100	825	202	225	408	400	360	344	254	-	20	90	14	-	155	175	245	42	164		
NM 65/250BE-CE	80	65	100	825	202	250	408	400	360	344	254	-	20	90	14	-	175	190	245	195-174	42	195-174	
NM 65/250AE				945			263					299											
NM 80/16EE	100	80	125	545	180	225	340	125	95	320	250	60	-	65	14	-	165	193	320	83	15	113-108	
NM 80/16CE-DE				670			50					415											
NM 80/16BE				720			50					465											
NM 80/16AE				745			50					465											
NM 80/200AE-BE	100	80	125	850	202	250	408	400	360	344	254	-	20	90	14	-	170	194	245	42	194-173		
NM 80/250DE-EE	100	80	125	850	202	280	408	400	360	344	254	-	20	90	14	-	191	210	245	203-182	42	203-182	
NM 80/250AE-BE-CE				970			263					331											
NM 100/200EE	125	100	125	800	192	280	377	400	360	344	254	216	-	20	69	12	-	180	212	239	6*	173	
NM 100/200CE-DE				850			20					245											
NM 100/200AE-BE				970			245					318											
NM 100/250BE	125	100	140	980	245	280	-	475	425	408	318	-	25	90	18	290	205	233	263	386	45	386	
NM 100/250AE				1050			275					480							430	460			356

Flanges
EN 1092-2



mm					
DN	C	K	D	Holes N° Ø	g2
32	76	100	140	4 19	18
40	84	110	150	4 19	18
50	99	125	165	4 19	20
65	118	145	185	4 19	20
80	132	160	200	8 19	22
100	156	180	220	8 19	24
125	184	210	250	8 19	24